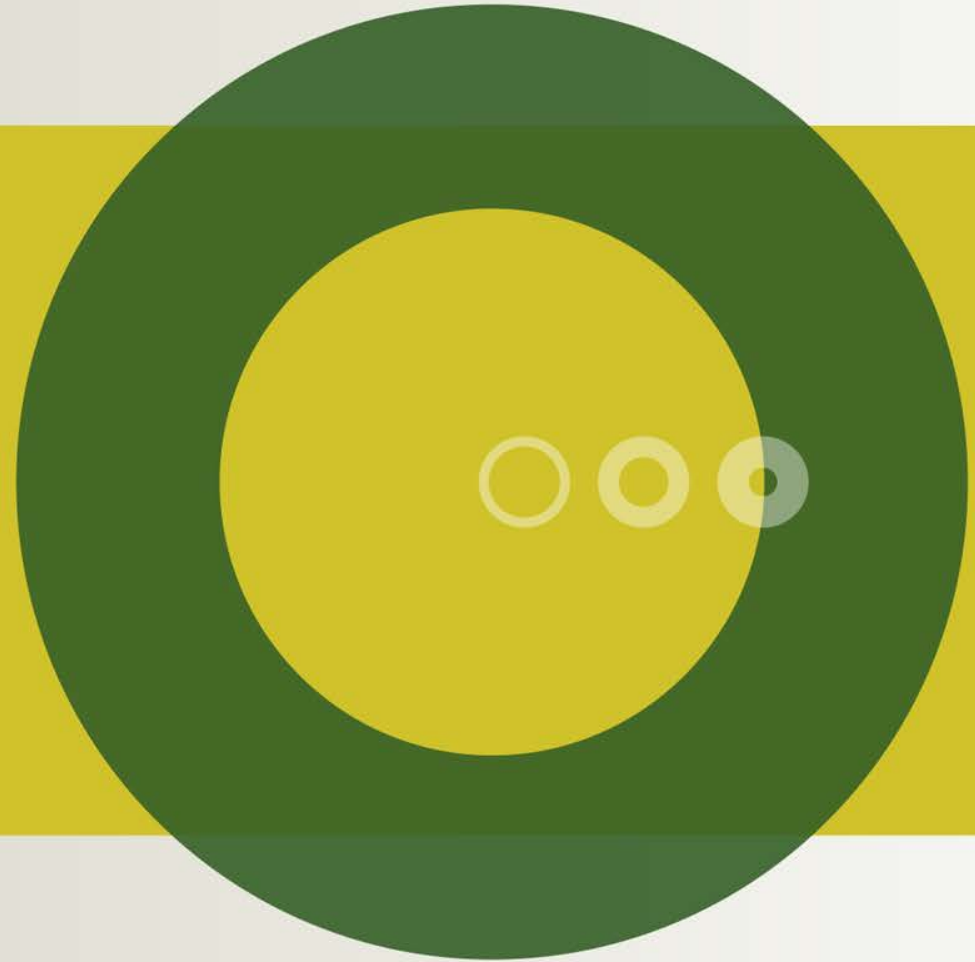




VIDENCENTRET FOR LANDBRUG

# Landskabelige hensyn Placering af nyt landbrugsbyggeri

Temadag  
Landskabsvurdering  
16. juni 2011  
Ferskvandscentret  
Kræn Ole Birkkjær

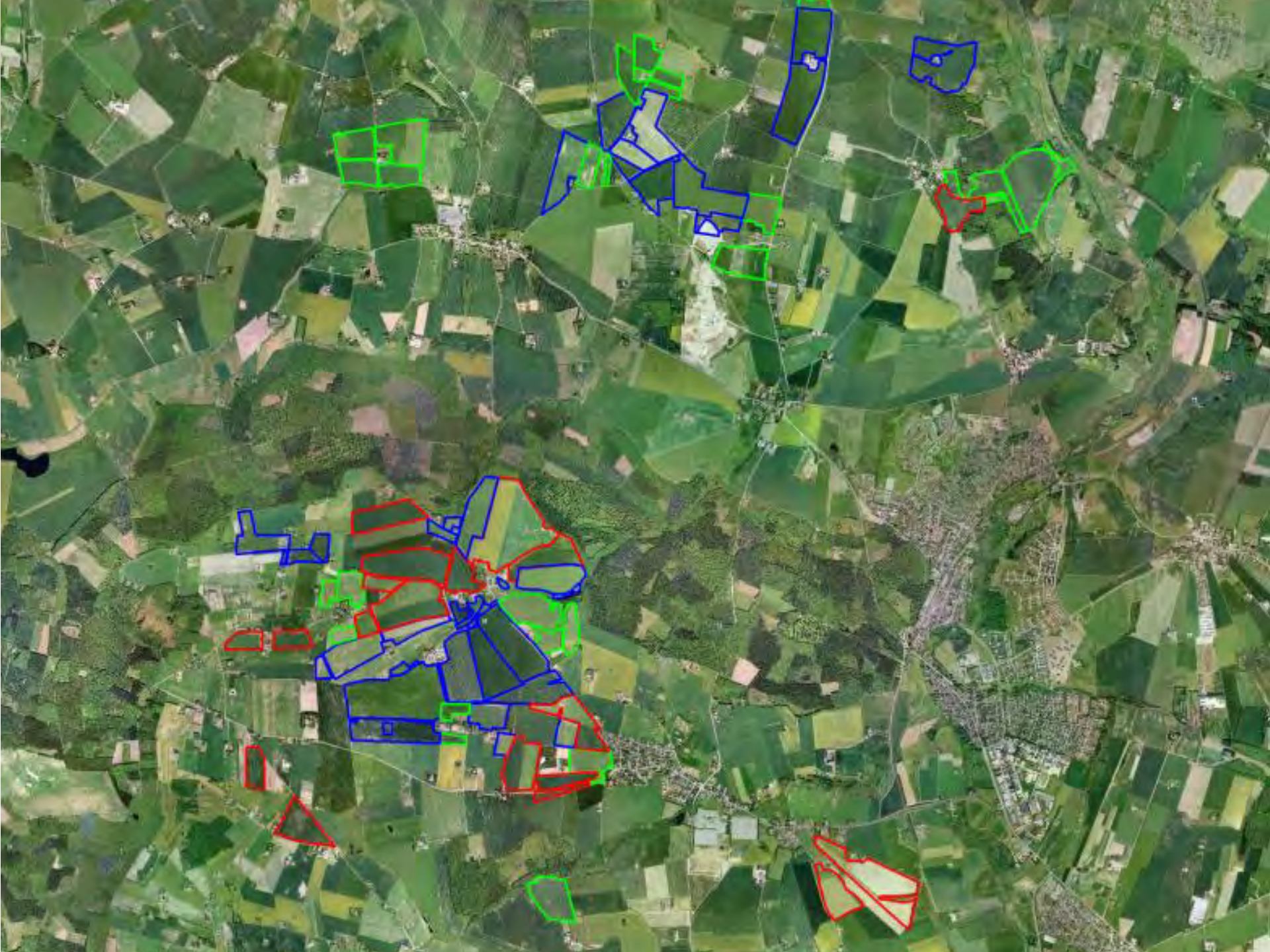


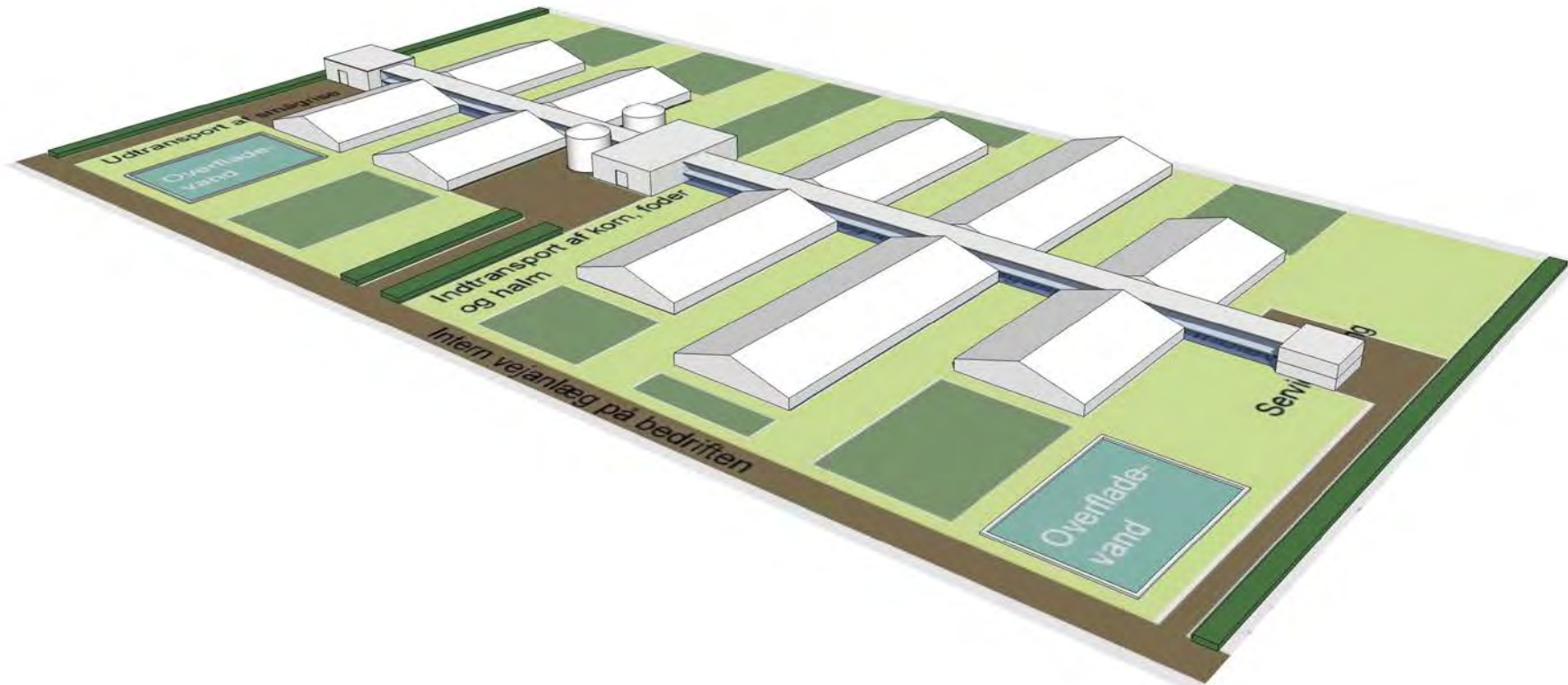


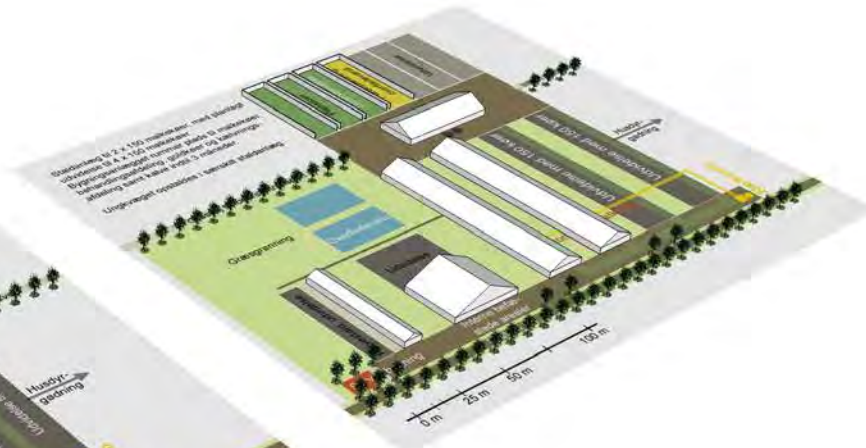
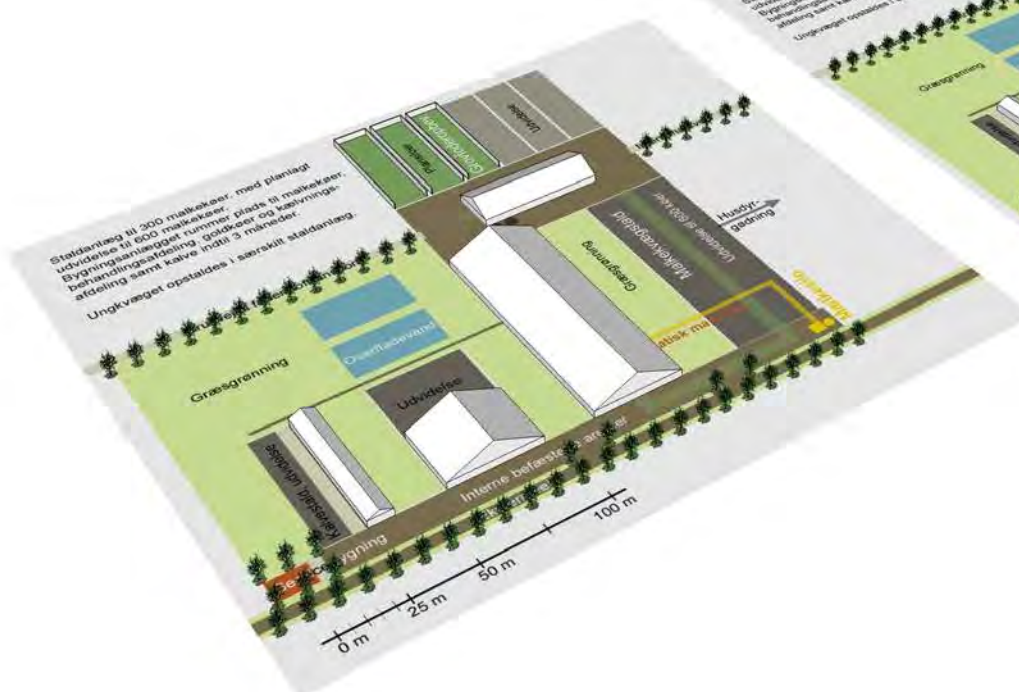
# Disposition

- Strukturen
- Samspillet
- Det bygningsnære landskab





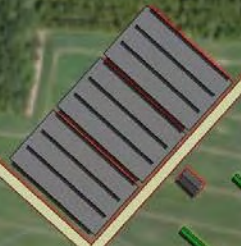




Bioenergi



Siloanlæg til grovfoder



Hækskiver



Staldanlæg til 2.400 malkekøer



**Bioenergi**

**Siloanlæg til  
grovfoder**

**Staldanlæg til  
2.400 malkekøer**

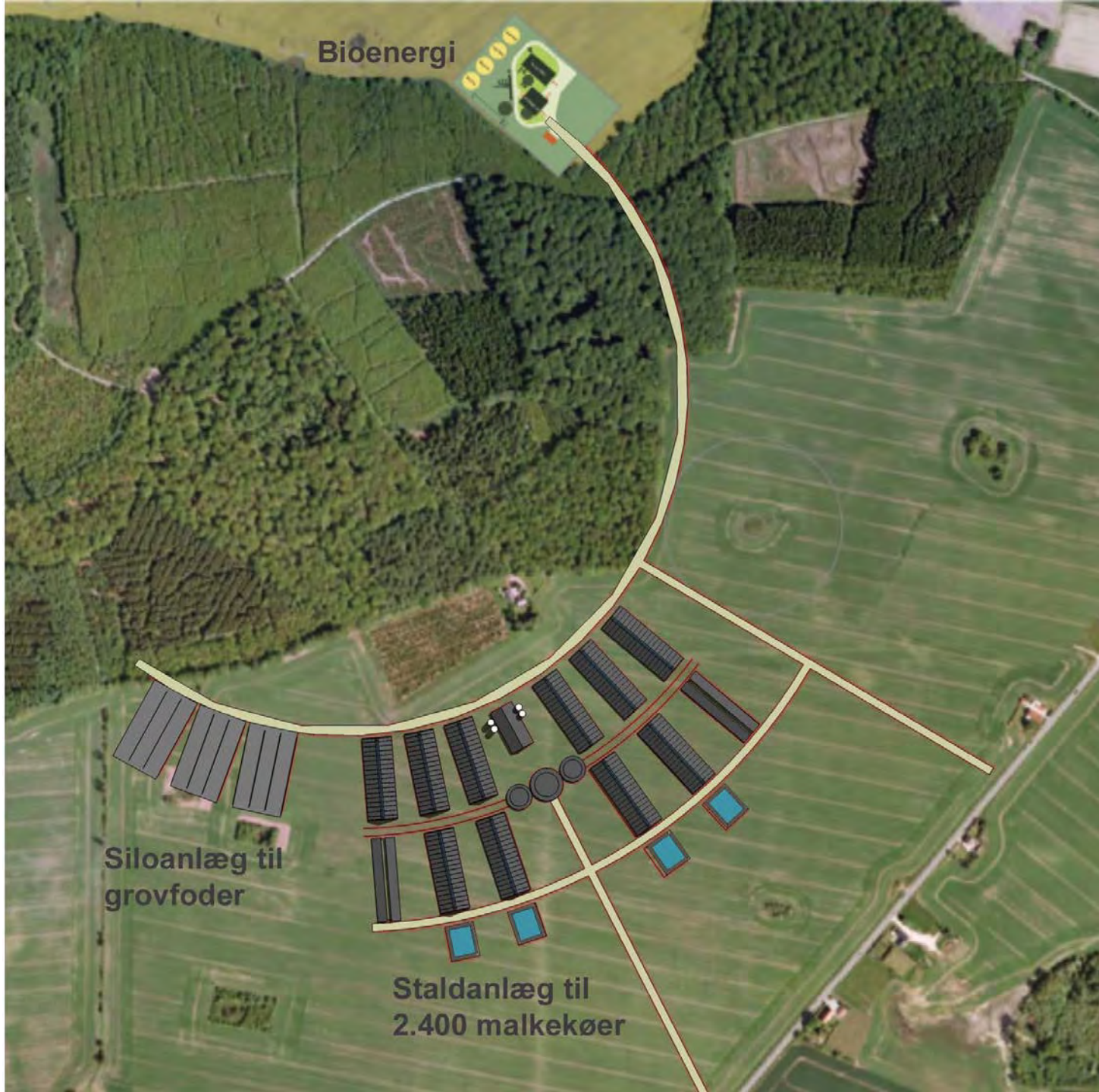


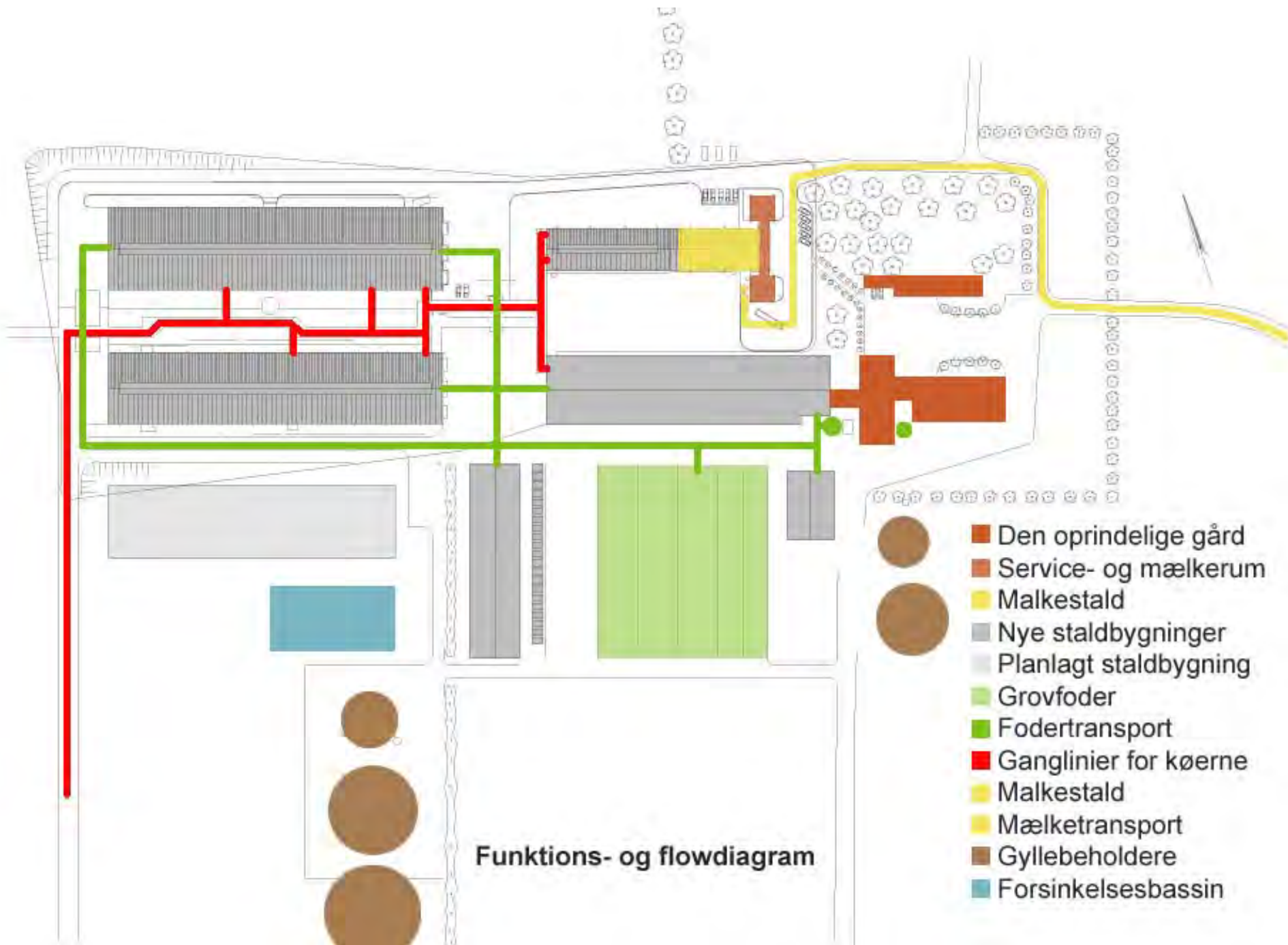








Foto: Jan Kaj, MT Luftfoto



Økonomi

Produktion

Byggeri

Miljø

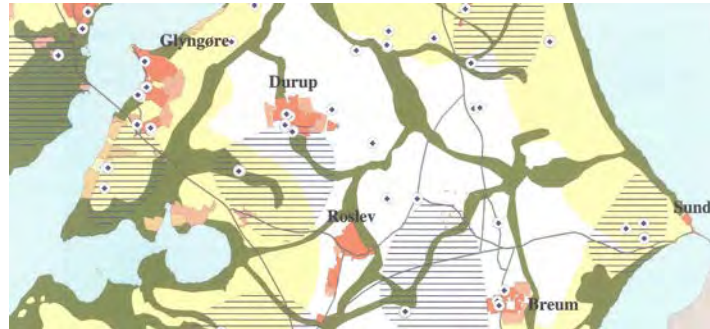
Landskab

Natur



# Kommunen

Områder, landskaber, oplande, generelt, temaer



# Landmanden

Marker, drift, afgrøder, matrikler, udvikling,

# Betydende faktorer for "landmanden"

- Investeringssikkerhed
  - Sammenhæng til infrastruktur
  - Færrest miljømæssige bindinger
  - Mulighed for fremtidige udvidelser
  - Evt. synergieffekter
- Produktionsgrundlag
  - Robuste arealer
  - Jordbundsforhold
  - Dyrkningsteknologi

○ Lokalisering



○ Placering





# Placering

- Overordnet struktur
- Infrastruktur
- Miljømæssige vilkår
- Landskab
- Terræn
- Logistik og produktion
- Anlæg og bygninger



# Landbrugsbygninger

- og landskabelige hensyn

- Udflytning
- Store anlæg eller bygninger
- Større eller markante terrænforskelle
- Stor synlighed
- Særlige stedlige kvaliteter



- **Stedet – det bygningsnære landskab**
  - Landskabstype og terræn
  - Vigtige landskabselementer
  - Udsigts/indsigtslinier
  - Eksisterende bebyggelses og anlægsstruktur
  - Infrastruktur

## Landskabstype og terræn



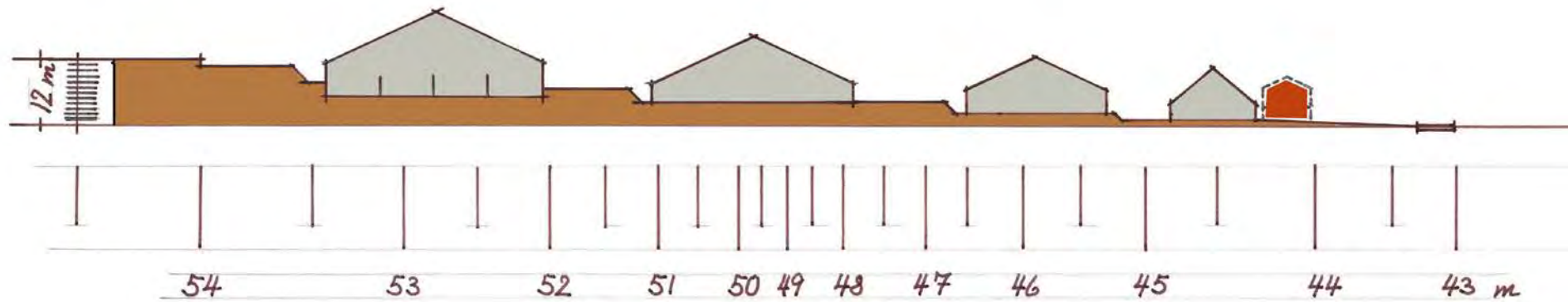
## Landskabstype og terræn

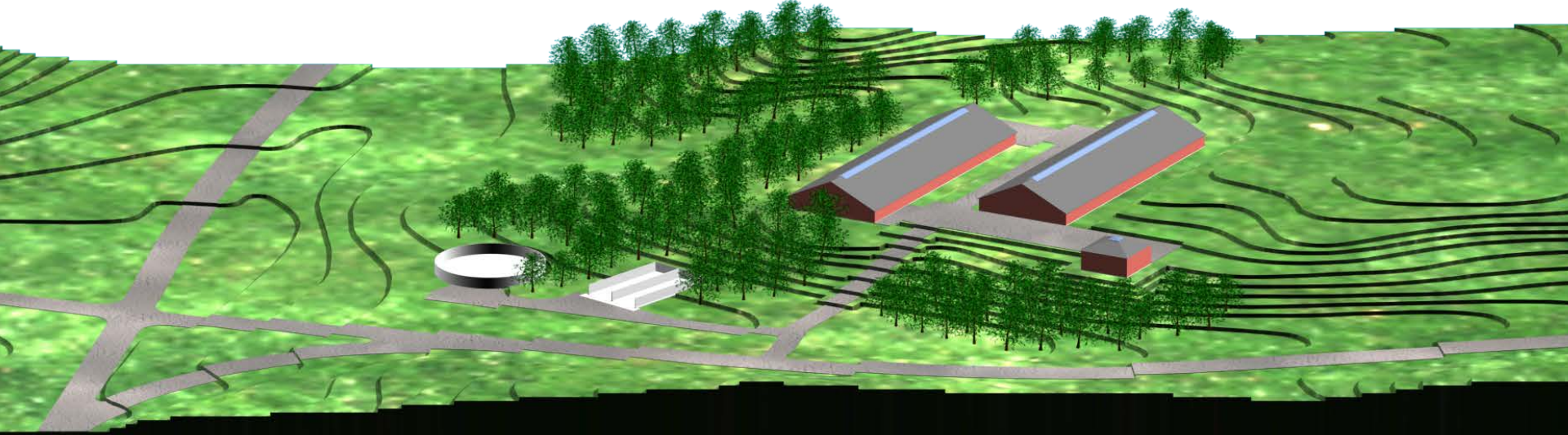


## Landskabstype og terræn

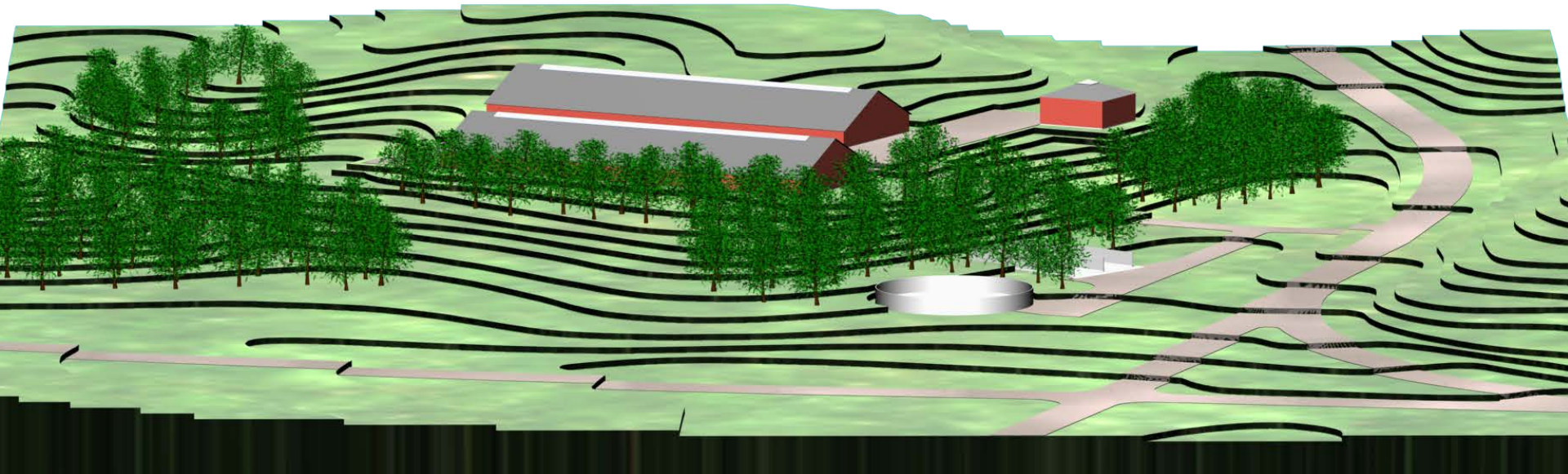


# Landskabstype og terræn









# Vigtige landskabselementer





Udsigts/indsigtslinier

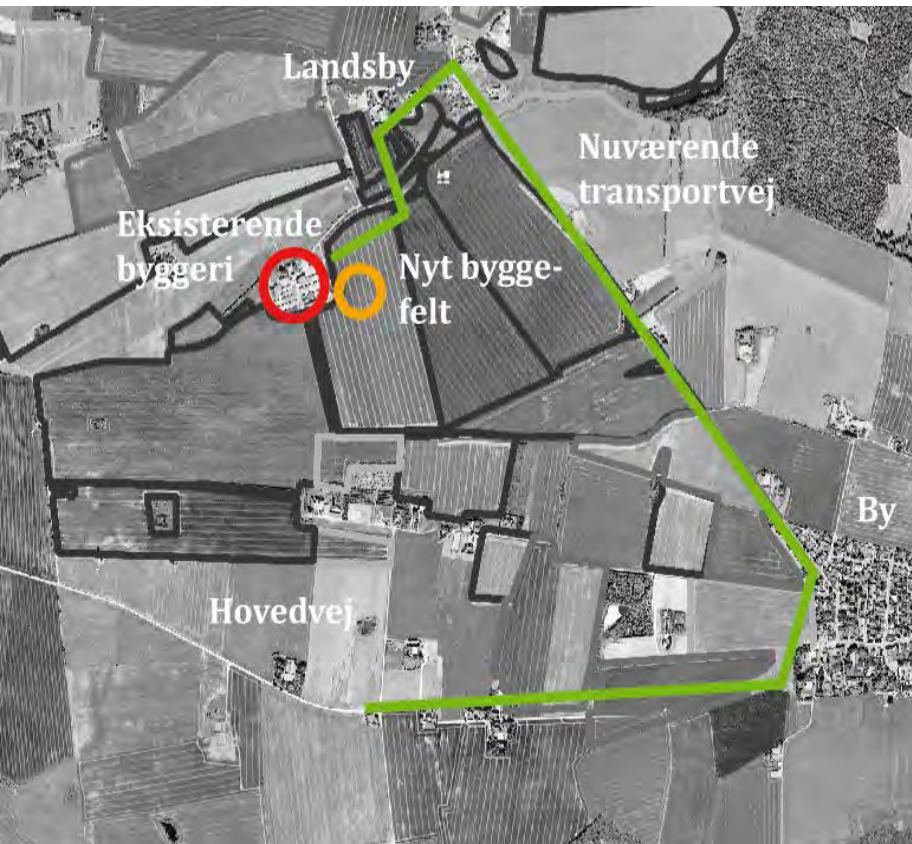
Mæsgårdvej 284



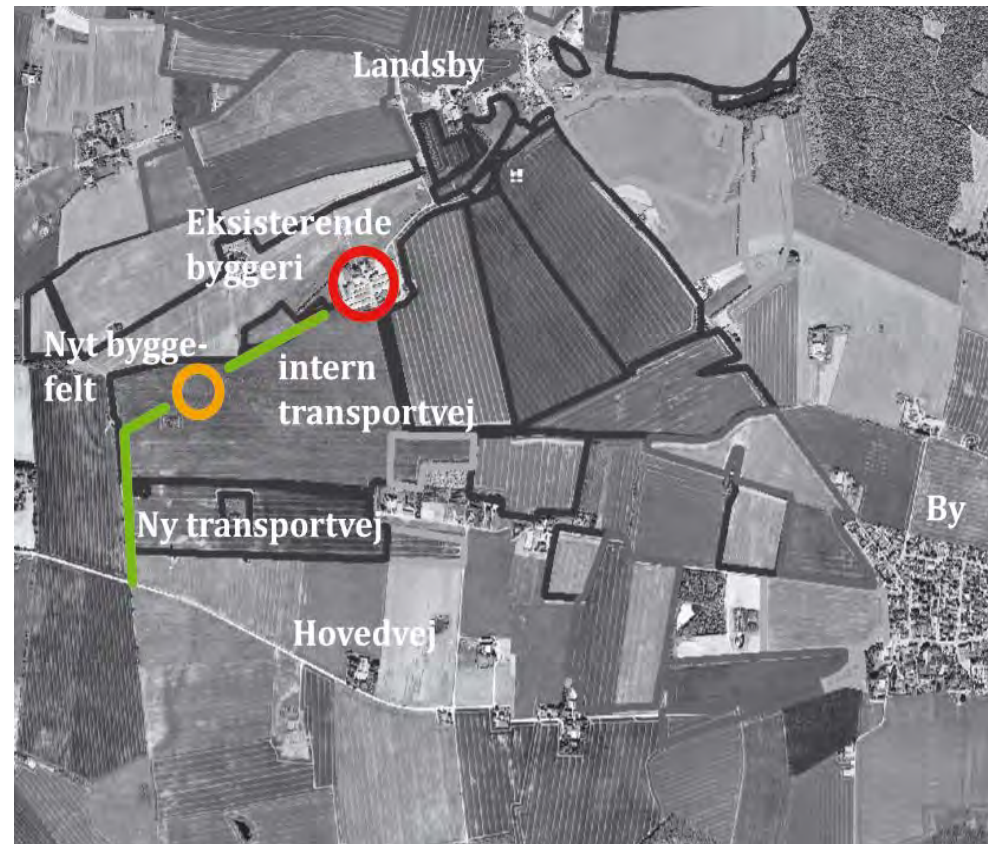
Eksisterende bebyggelses og  
landbrugsstruktur



# Infrastruktur

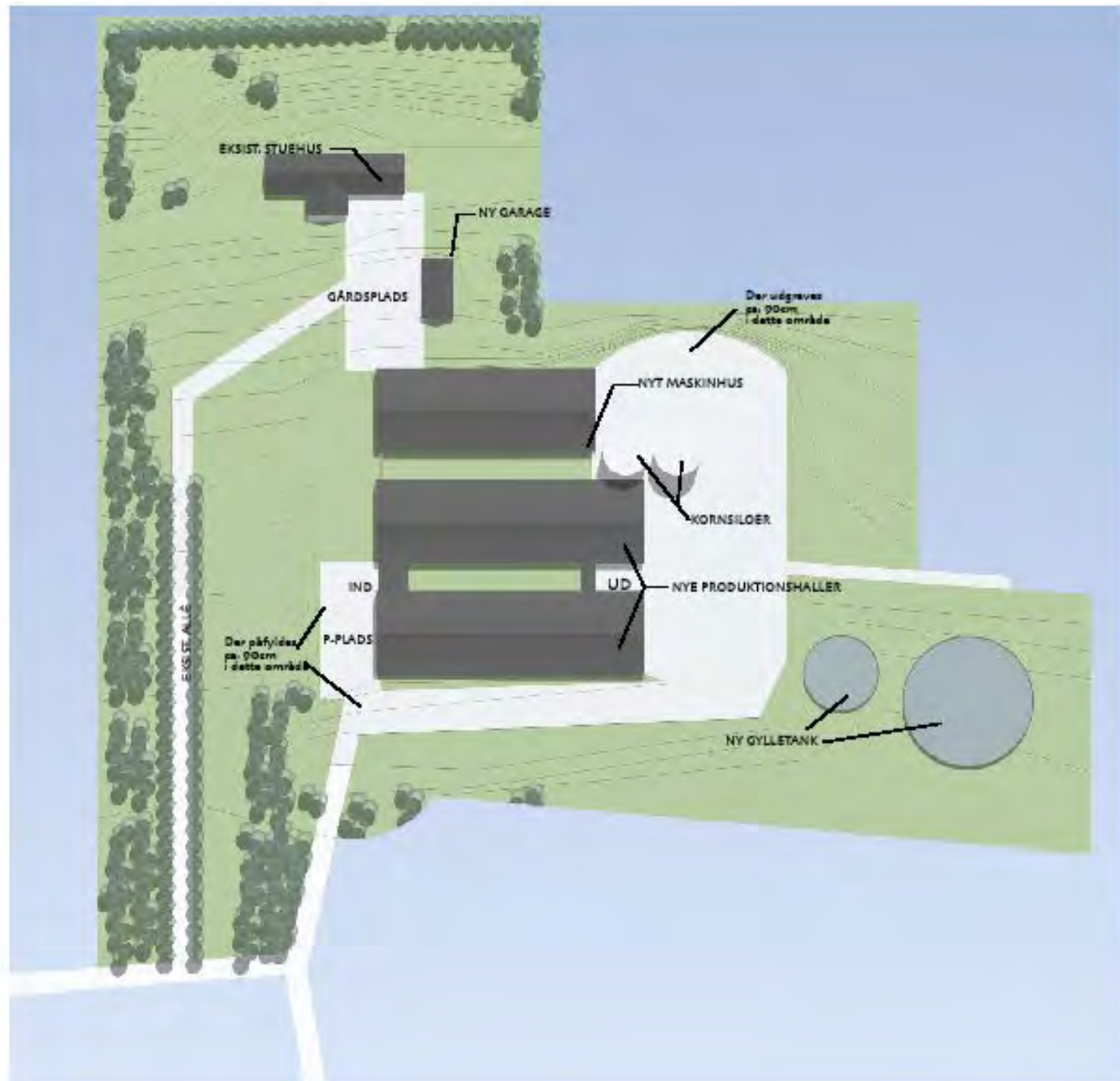


Infrastruktur før



Infrastruktur efter

- **Anlægget**
  - Struktur
  - Bygninger
  - Markante elementer
  - Terræn
  - Beplantning
  - Materialer og farver







Bygninger

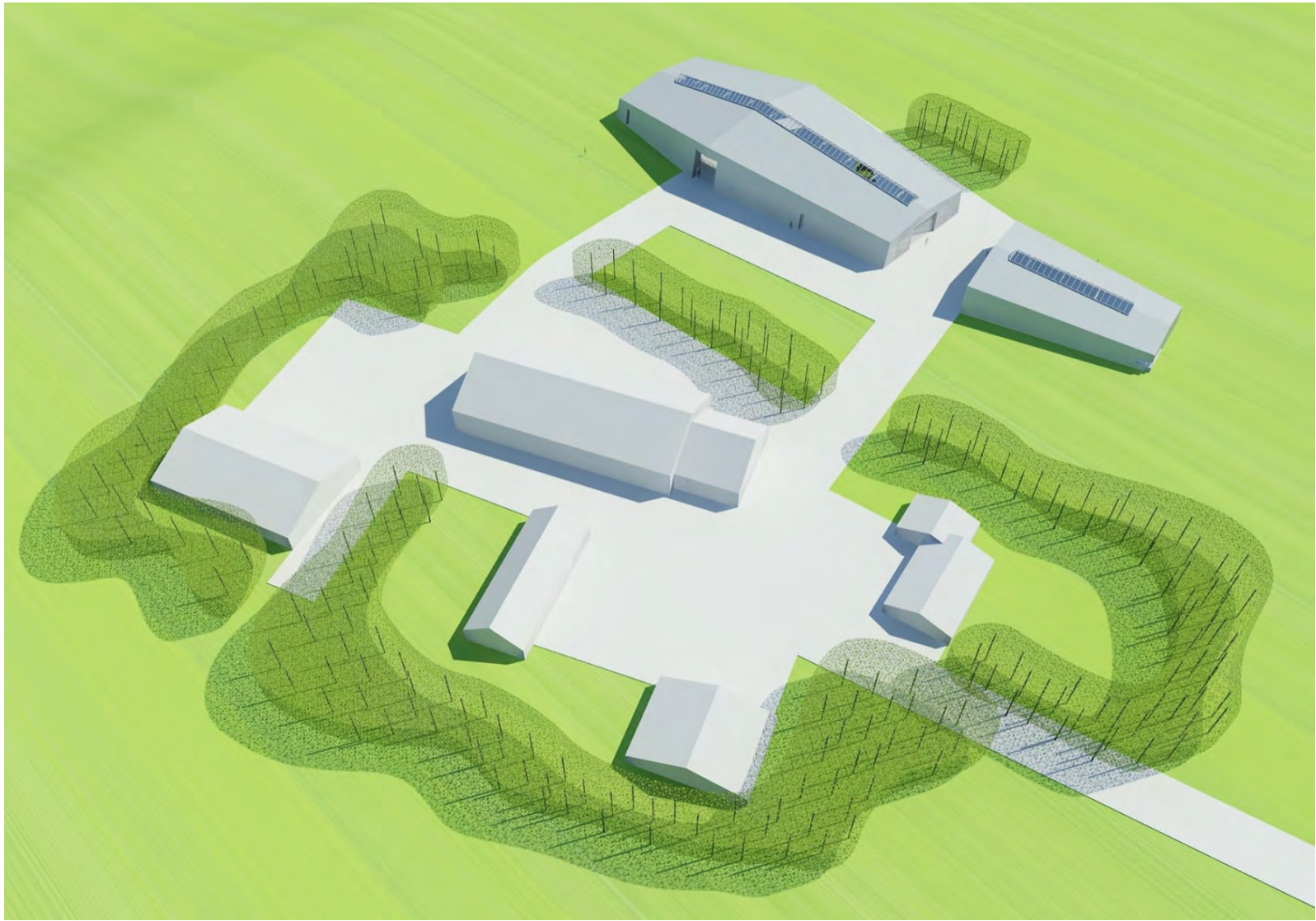


Bygninger



Bygning og terræn







## Bygning og terræn



# Bygning og terræn





# Bygning og terræn



Markante elementer



Markante elementer



# Beplantning



# Beplantning



# Beplantning



# Beplantning



Proportioner og skala















# Proportioner og skala



# Farver og materialer



# Farver og materialer





# Farver og materialer



# Farver og materialer





# Farver og materialer



Farver





Farver og materialer







- Orthofotos – forskellig skala
- Luftfoto/skråfoto
- Fotos af hhv. landskab og bygninger
- Plantegninger/situationsplaner
- Bygningstegninger
- Snittegninger
- Visualiseringer